



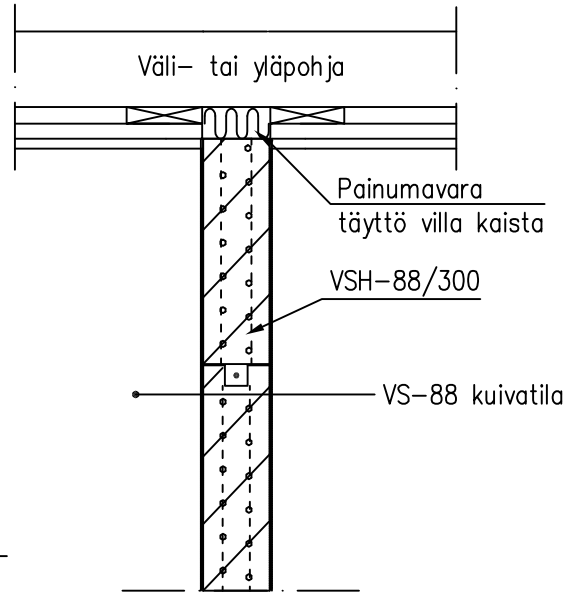
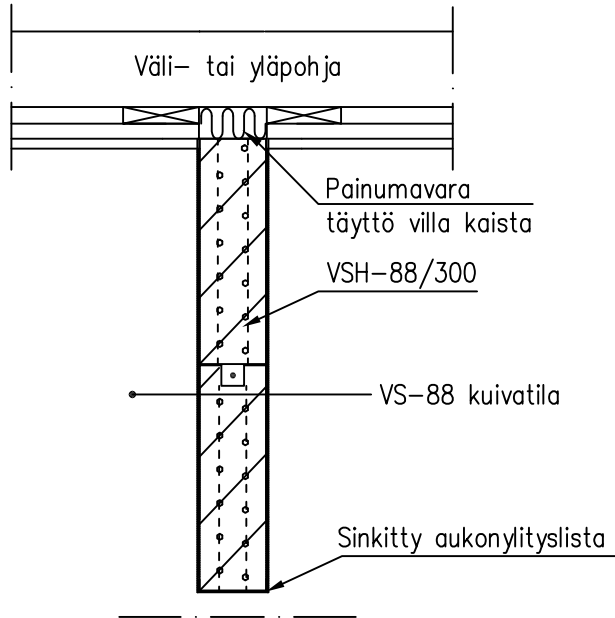
VÄLISEINIEN RAKENNELEIKKAUKSET

SISÄLLYSLUETTELO

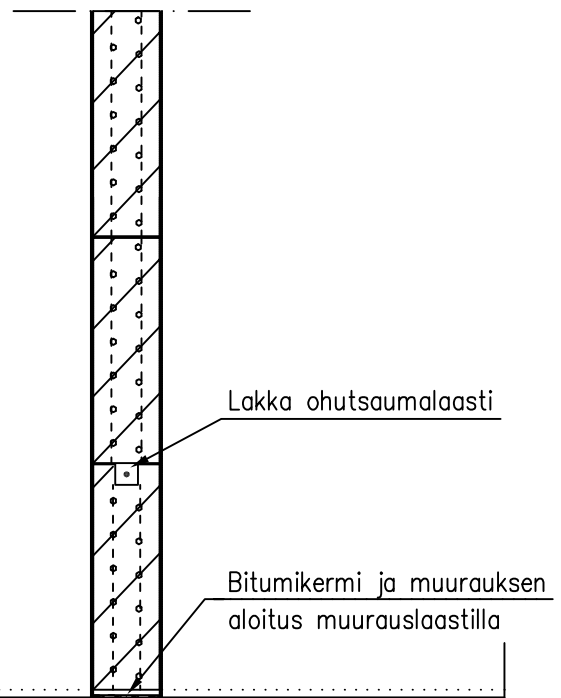
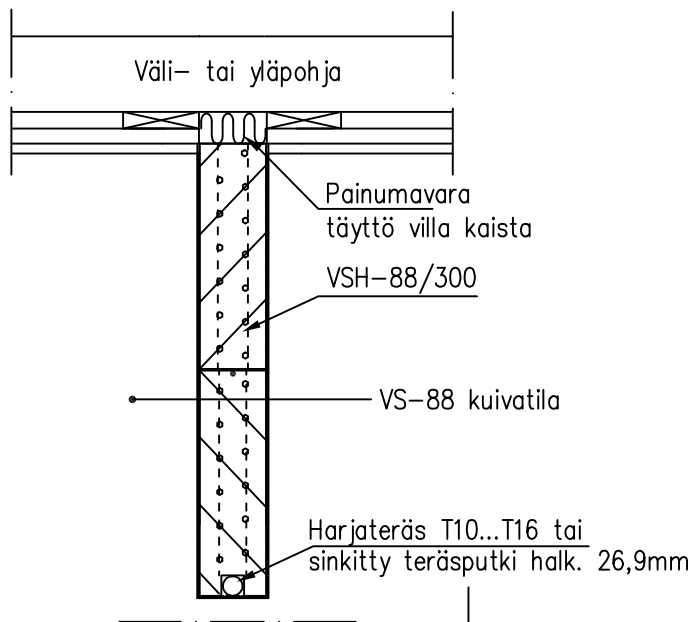
VS-188	VSH-88/300, Aukkojen ylitykset ja kuivantilan väliseinä
VS-288	VSH-88/300, pesuhuoneen väliseinä
VS-388	VSH-88/300, pesuhuoneen ja saunan väliseinä
VS-168	VSH-68, Aukkojen ylitykset ja kuivantilan väliseinä
VSMH-1200	MH-200, kantava väliseinä
VS-88	VSH-88/300, rakennetyyppi
VS-88VE	VSH-88/300, rakennetyyppi märkätila
VS-68	VSH-68, rakennetyyppi
VS-68VE	VSH-68, rakennetyyppi märkätila
VS-150	VSH-150, rakennetyyppi
HVS-PK200	PK-200, huoneistojen välinen seinä

Rakennesuunnittelijan on tarkistettava rakenteen soveltuvuus kohteeseen tapauskohtaisesti.

AUKKOJEN YLITYKSET

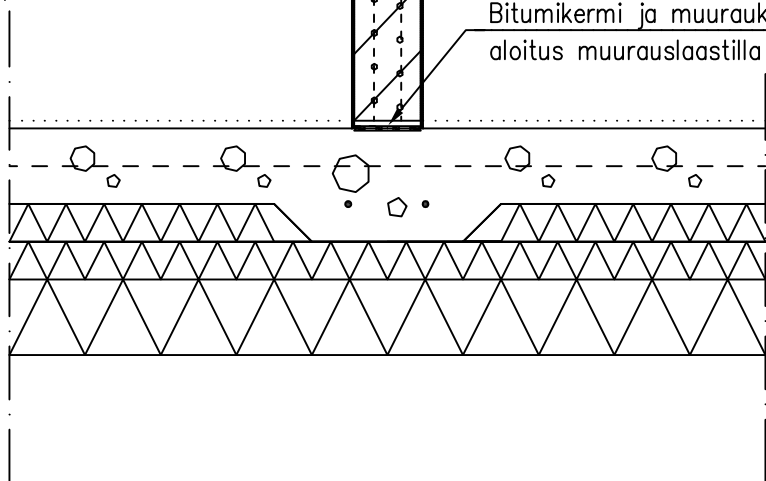


AUKKOJEN YLITYKSET



VS-88 kuivatila

Pintakäsittely huonetilan mukaan
LAKKA SEINÄTASOITTEET
Väliseinäharkko 88/300
LAKKA SEINÄTASOITTEET
Pintakäsittely huonetilan mukaan





VSH-88/300, pesuhuoneen väliseinä

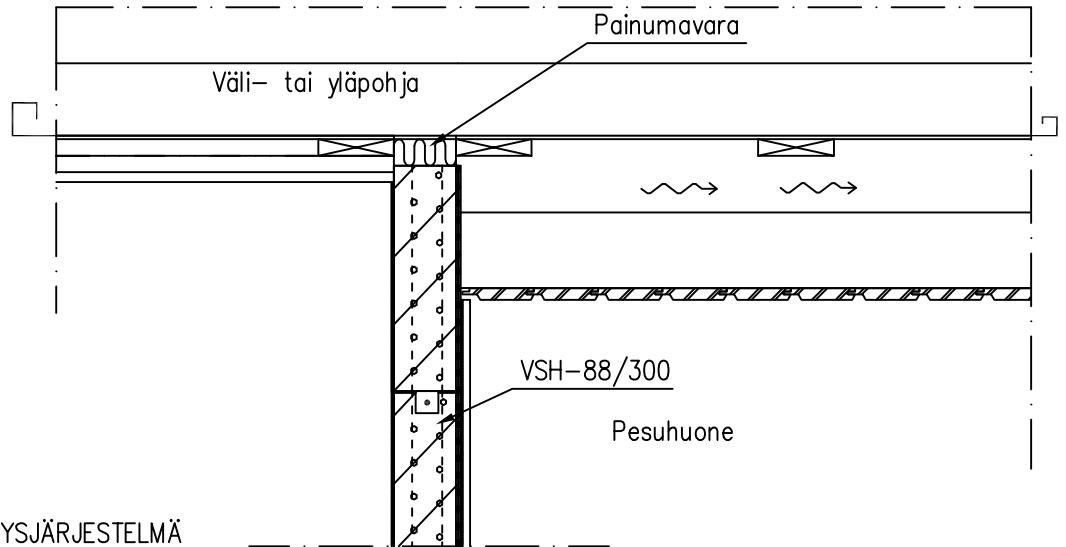
1:10

LAKKA VSH-88/300

24.9.2014

VS-288

Rakennesuunnittelijan on tarkistettava rakenteen soveltuvuus kohteeseen tapauskohtaisesti.



VS-88 PH/Kuiva

Laatoitus

LAKKA VEDENERISTYSJÄRJESTELMÄ

VSH-88/300 harkko

LAKKA SEINÄTASOITTEET

Pintakäsittely huonetilan mukaan

VP märkätila

Laatoitus

Saneerauslaasti

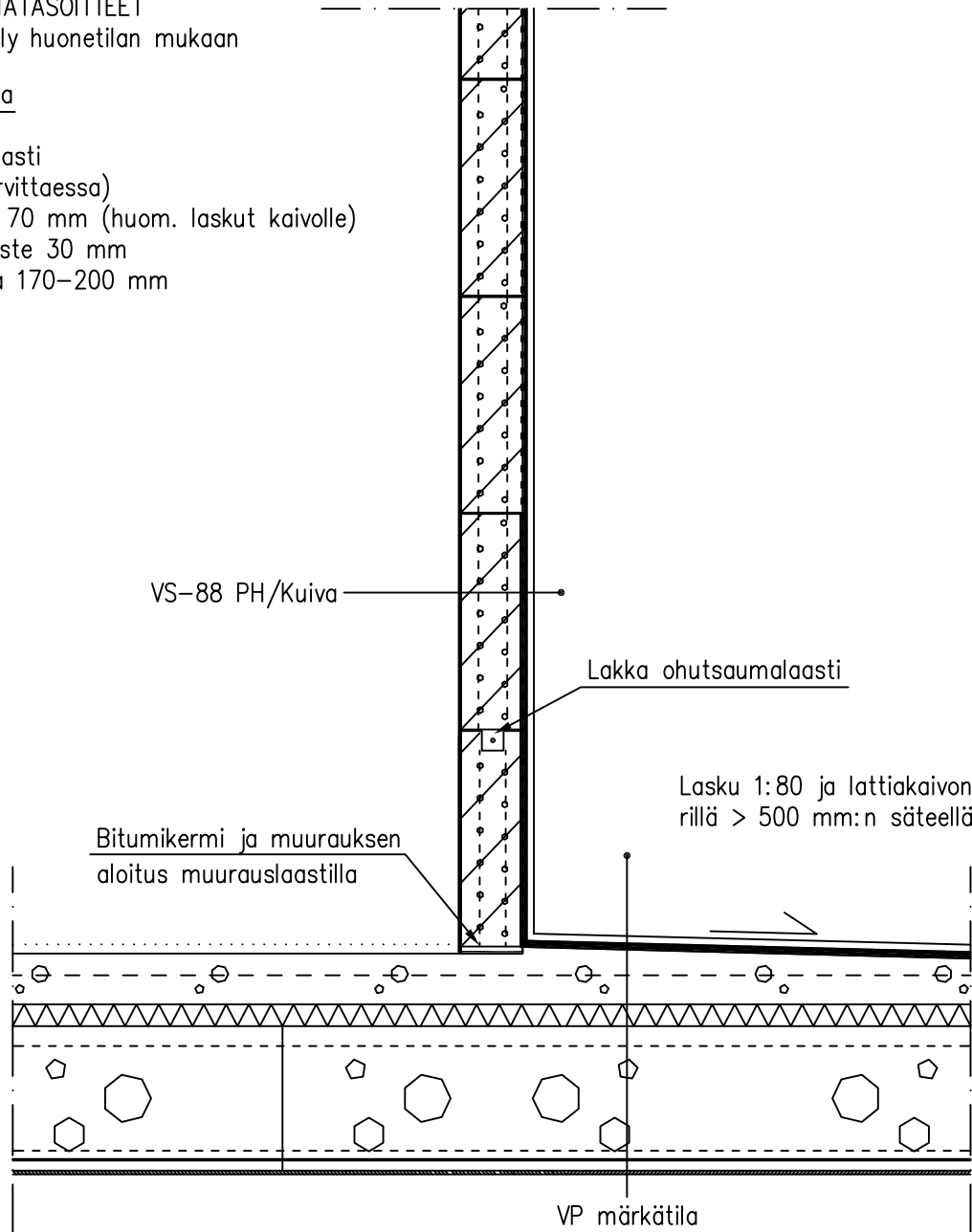
Tasoite (tarvittaessa)

Pintabetoni 70 mm (huom. laskut kaivolle)

Askeläänieriste 30 mm

Ontelolaatta 170-200 mm

Tasoite



Lasku 1:80 ja lattiakaivon ympärillä > 500 mm:n säteellä 1:50



VSH-88/300, pesuhuoneen ja saunan väliseinä

1:10

LAKKA VSH-88/300

24.9.2014

VS-388

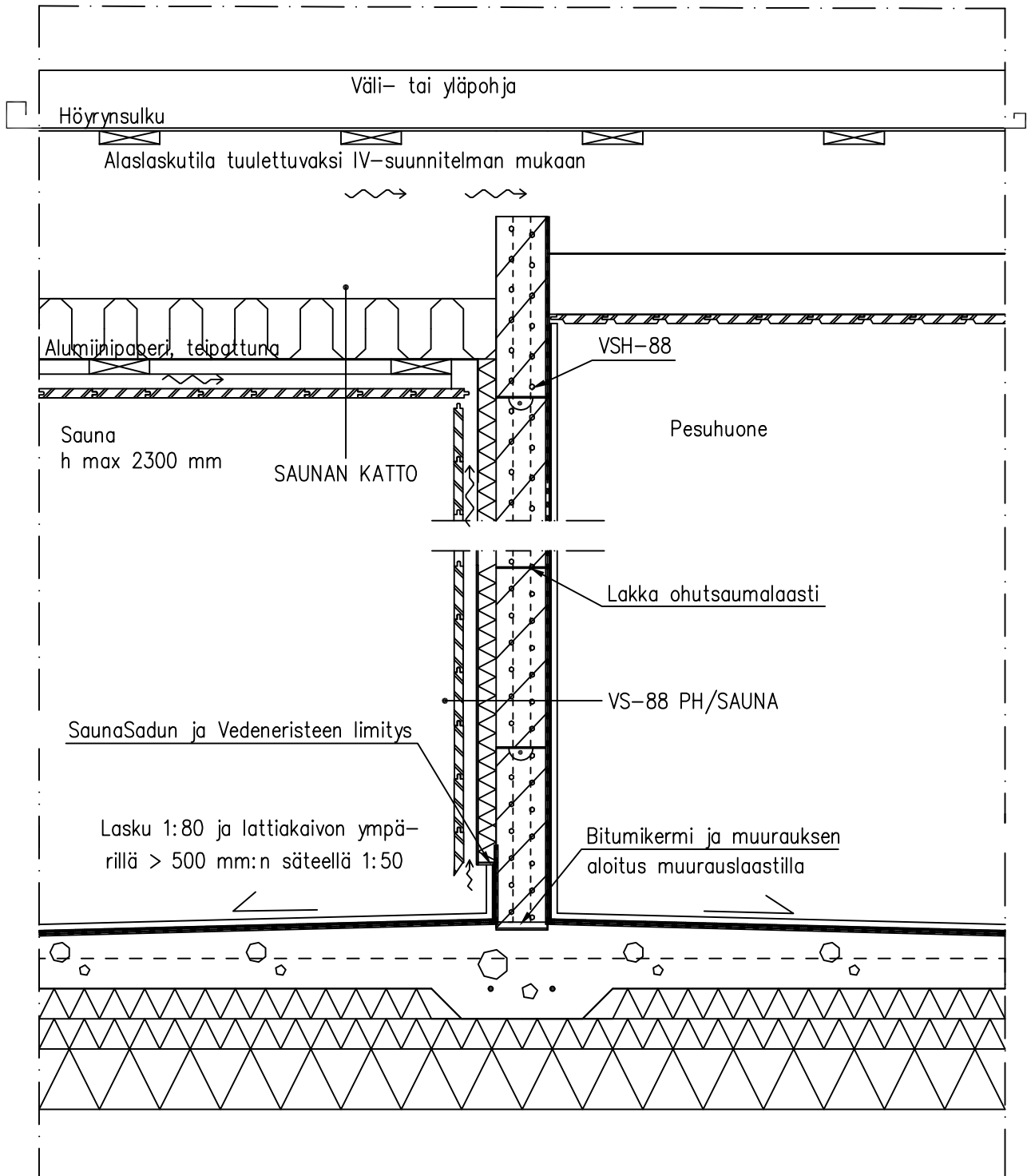
Rakennesuunnittelijan on tarkistettava rakenteen soveltuvuus kohteeseen tapauskohtaisesti.

SAUNAN KATTO

Tuulettuva ilmatila IV-suunnitelman mukaan
Levyeriste ja 50x100 mm K600 koolaus
Alumiinipaperi teipattuna (limitys Sauna-Satuun)
Koolaus 22x100 (tarvittaessa ristikoolaus)
Saunasuojäkäsittely paneeli

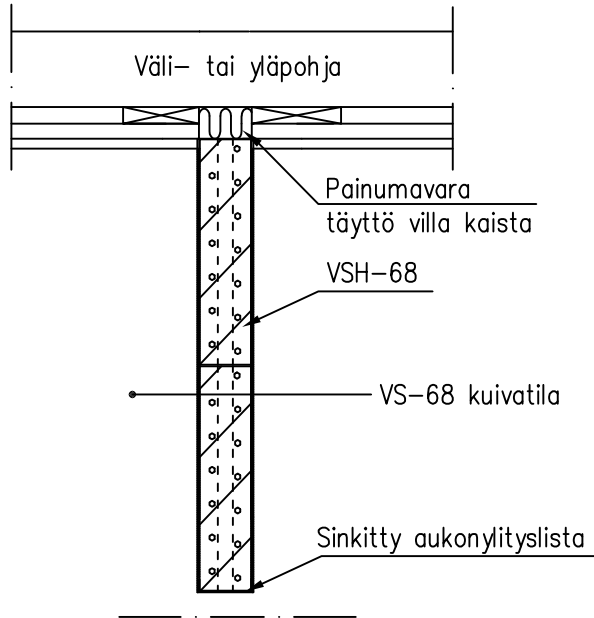
VS-88 PH/SAUNA

Saunasuojäkäsittely paneeli
Ilmarako/koolaus (pysty)
Sauna-Satu 30 mm
VSH-88 harkko
LAKKA VEDENERISTYSJÄRJESTELMÄ
Laatoitus

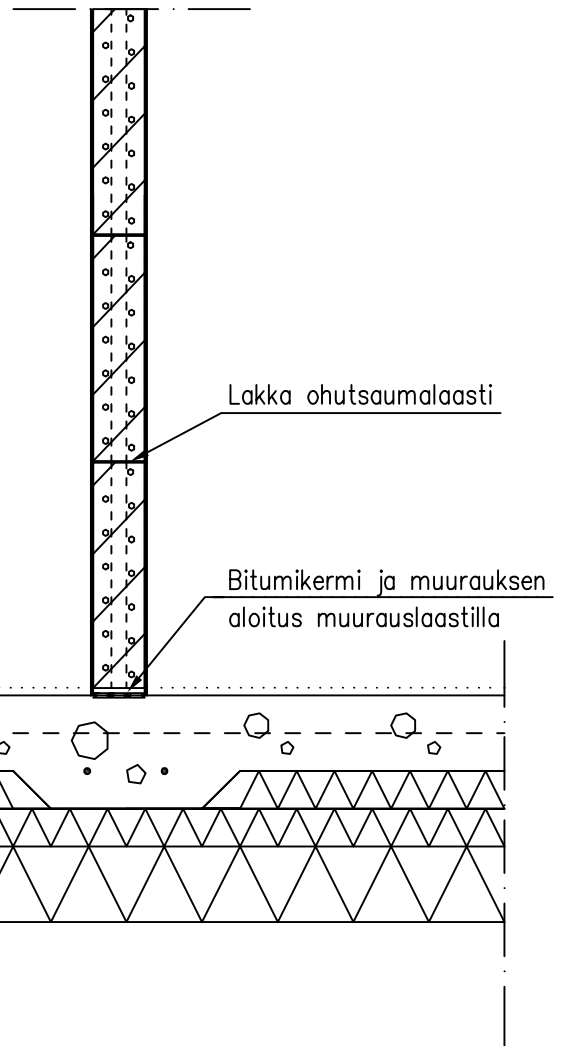
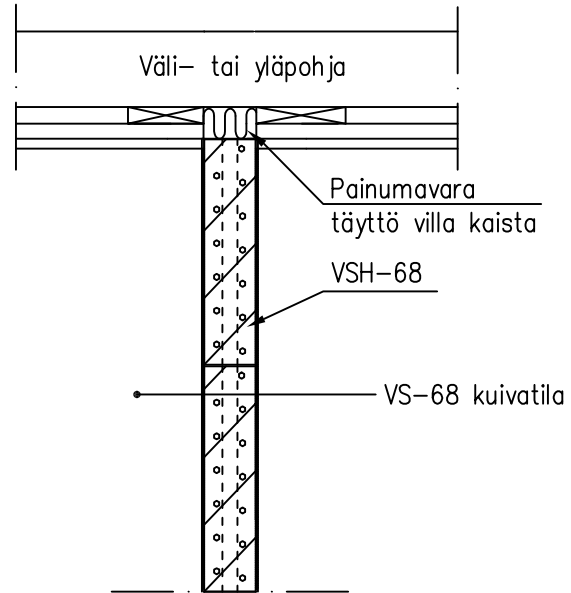


Rakennesuunnittelijan on tarkistettava rakenteen soveltuvuus kohteeseen tapauskohtaisesti.

AUKKOJEN YLITYKSET



AUKKOJEN YLITYKSET



VS-68 kuivatiila

Pintakäsittely huonetilan mukaan
 LAKKA SEINÄTASOITTEET
 Väliseinäharkko 68 mm
 LAKKA SEINÄTASOITTEET
 Pintakäsittely huonetilan mukaan



MH-200, kantava väliseinä

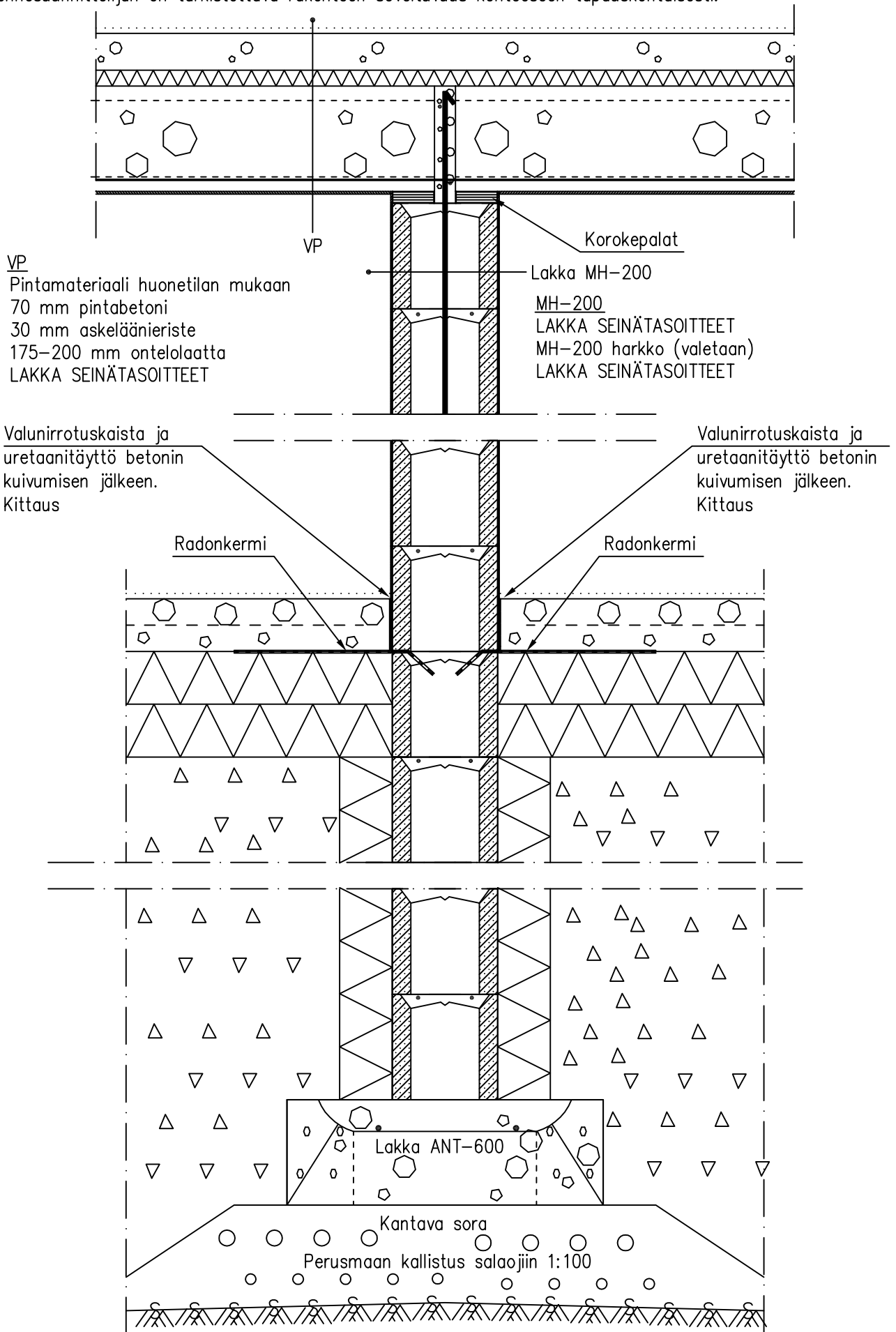
1:10

LAKKA MH-200

24.9.2014

VSMH-1200

Rakennesuunnittelijan on tarkistettava rakenteen soveltuvuus kohteeseen tapauskohtaisesti.





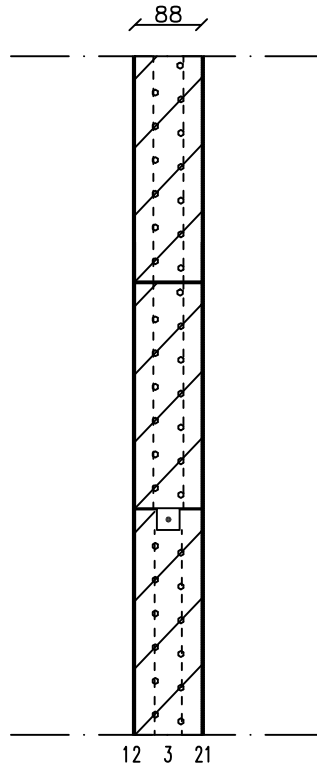
VSH-88/300, rakennetyyppi

1:10

LAKKA VSH-88/300

24.9.2014

VS-88



- 1 Pintamateriaali- ja käsittely huoneselityksen mukaan
- 2 Lakka tasoitteet
Pohjatasoite S tai LK tarvittaessa vahvikeverkko
Pintatasoite SH tai LH
- 3 Lakka VSH-88/300, 88x298x298
Muuraus Lakka ohutsaumalaastilla
Raudoituksena yleensä T8 ensimmäiseen ja viimeiseen harkkosaumaan

Ilmääneneristävyyys $R_w = 44$ db

Rakenteen tiivistyset sekä liittyminen vaaka- ja pystyrakenteisiin rakennesuunnittelijan ohjeen mukaan

Palonkestoluokka:
EI 60



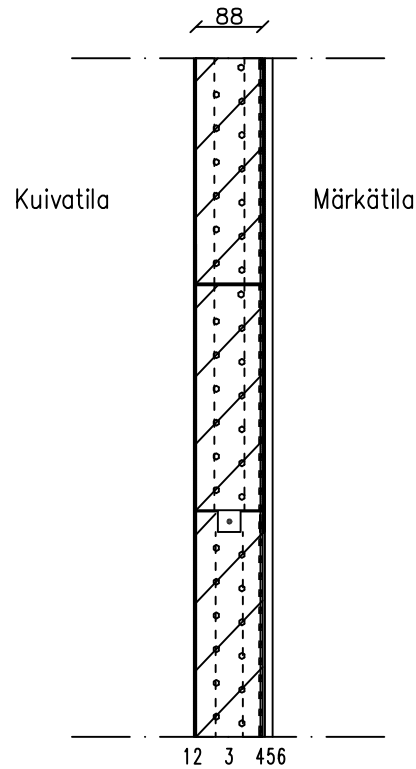
VSH-88/300, rakennetyyppi märkätila

1:10

LAKKA VSH-88/300

24.9.2014

VS-88VE



- 1 Pintamateriaali- ja käsittely huoneselityksen mukaan
- 2 Lakka tasoitteet
Pohjatasoite S tai LK tarvittaessa vahvikeverkko
Pintatasoite SH tai LH
- 3 Lakka VSH-88/300, 88x298x298
Muuraus Lakka ohutsaumalaastilla (kts. erill. työ- ja suunnitteluohje)
Raudoituksena yleensä T8 ensimmäiseen ja viimeiseen harkkosamaan
- 4 Lakka tasoitteet
Tiilitasoite TT tarvittaessa vahvikeverkko
- 5 VTT:n sertifioima Lakka vedeneristysjärjestelmä (kts. erill. työohje)
- 6 Keraaminen laatoitus arkkitehtisuunnitelmien mukaan
Laattojen kiinnitys Lakka saneerauslaasteilla
Laattojen saumaus Lakka saumauslaastilla

Ilmääneneristävyyys $R_w = 44$ db

Rakenteen tiivistyset sekä liittyminen vaaka- ja pystyrakenteisiin rakennesuunnittelijan ohjeen mukaan

Palonkestoluokka:

EI 60



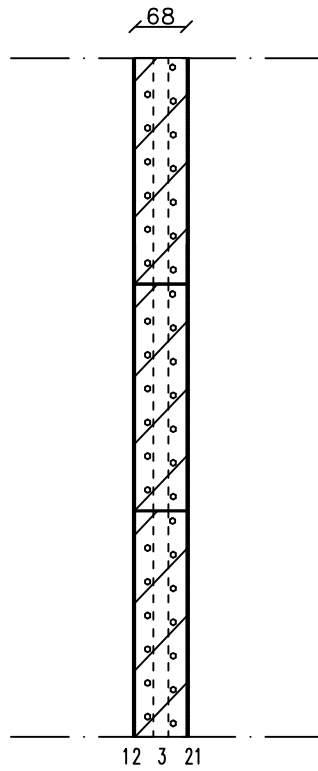
VSH-68, rakennetyyppi

1:10

LAKKA VSH-68

24.9.2014

VS-68



- 1 Pintamateriaali- ja käsittely huoneselityksen mukaan
- 2 Lakka tasoitteet
Pohjatasoite S tai LK tarvittaessa vahvikeverkko
Pintatasoite SH tai LH
- 3 Lakka VSH-68, 68x598x298
Muuraus Lakka ohutsaumalaastilla (kts. erill. työ- ja suunnitteluohje)

Ilmääneneristävyyys $R_w = 43$ db

Rakenteen tiivistyksen sekä liittyminen vaaka- ja pystyrakenteisiin rakennesuunnittelijan ohjeen mukaan

Palonkestoluokka:
EI 30



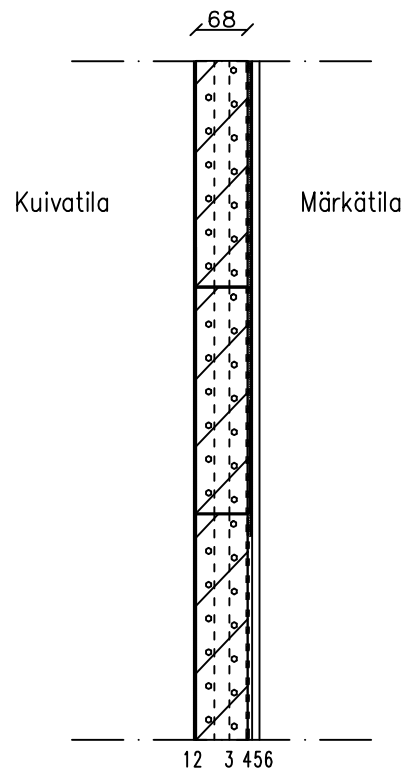
VSH-68, rakennetyyppi märkätila

1:10

LAKKA VSH-68

24.9.2014

VS-68VE



- 1 Pintamateriaali- ja käsittely huoneselityksen mukaan
- 2 Lakka tasoitteet
Pohjatasoite S tai LK tarvittaessa vahvikeverkko
Pintatasoite SH tai LH
- 3 Lakka VSH-68, 68x598x298
Muuraus Lakka ohutsaumalaastilla (kts. erill. työ- ja suunnitteluohje)
- 4 Lakka tasoitteet
Tiilitasoite TT tarvittaessa vahvikeverkko
- 5 VTT:n sertifioima Lakka vedeneristysjärjestelmä (kts. erill. työohje)
- 6 Keraaminen laatoitus arkkitehtisuunnitelmien mukaan
Laattojen kiinnitys Lakka saneerauslaasteilla
Laattojen saumaus Lakka saumauslaastilla

Ilmaääneneristävyyys $R_w = 43$ db

Rakenteen tiivistyksen sekä liittyminen vaaka- ja pystyrakenteisiin rakennesuunnittelijan ohjeen mukaan

Palonkestoluokka:
EI 30



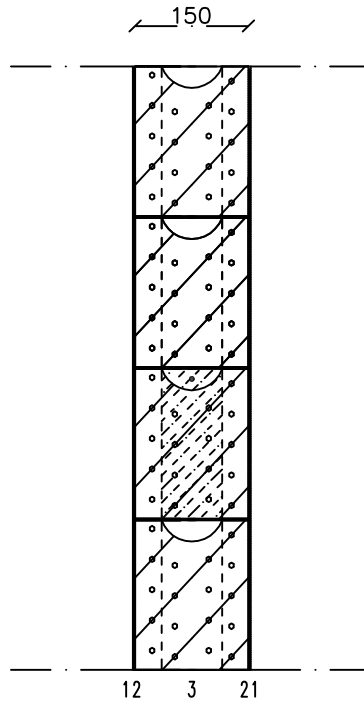
VSH-150, rakennetyyppi

1:10

LAKKA VSH-150

24.9.2014

VS-150



- 1 Pintamateriaali- ja käsittely huoneselityksen mukaan
- 2 Lakka tasoitteet
Pohjatasoite S tai LK tarvittaessa vahvikeverkko
Pintatasoite SH tai LH
- 3 Lakka VSH-150, 150x598x198
Muuraus Lakka ohutsaumalaastilla
Raudoitukset rakennesuunnittelijan ohjeen mukaan (kts. erill. työ- ja suunnitteluohje)

Ilmääneneristävyyys $R_w = 49$ db

Rakenteen tiivistyset sekä liittyminen vaaka- ja pystyrakenteisiin rakennesuunnittelijan ohjeen mukaan

Palonkestoluokka:

EI 120

REI 90



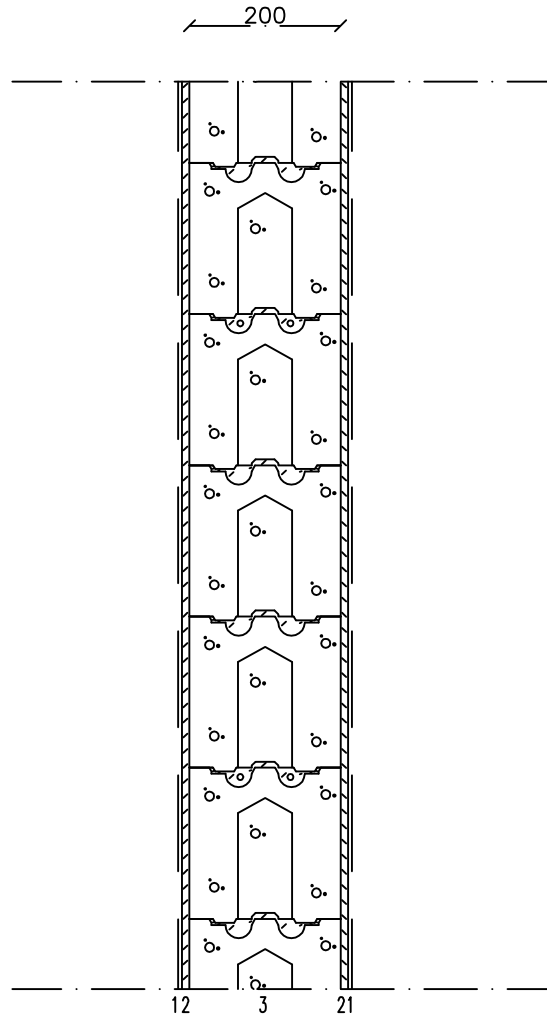
PK-200, huoneistojen välinen seinä

1:10

LAKKA Ponttikivi PK-200

24.9.2014

HVS-PK200



- 1 Pintamateriaali- ja käsittely huoneselityksen mukaan
- 2 Lakka tasoitteet
Kuitu-, Hienosauma- tai Täyttölaasti (+vahvikeverkko)
Pohjatasoite S tai LK tarvittaessa
Pintatasoite SH tai LH
- 3 Lakka Ponttikivi PK-200, 200x298x198
Muuraus Lakka hienosaumalaastilla (kts. erill. työ- ja suunnitteluohje)

Ääneneristävyys $R_w = 58$ db, tasoite 10 mm/puoli

Rakenteen tiivistyset sekä liittyminen vaaka- ja pystyrakenteisiin rakennesuunnittelijan ohjeen mukaan

Palonkestoluokka:

EI 240

REI 120

EI-M 60

REI-M 60