

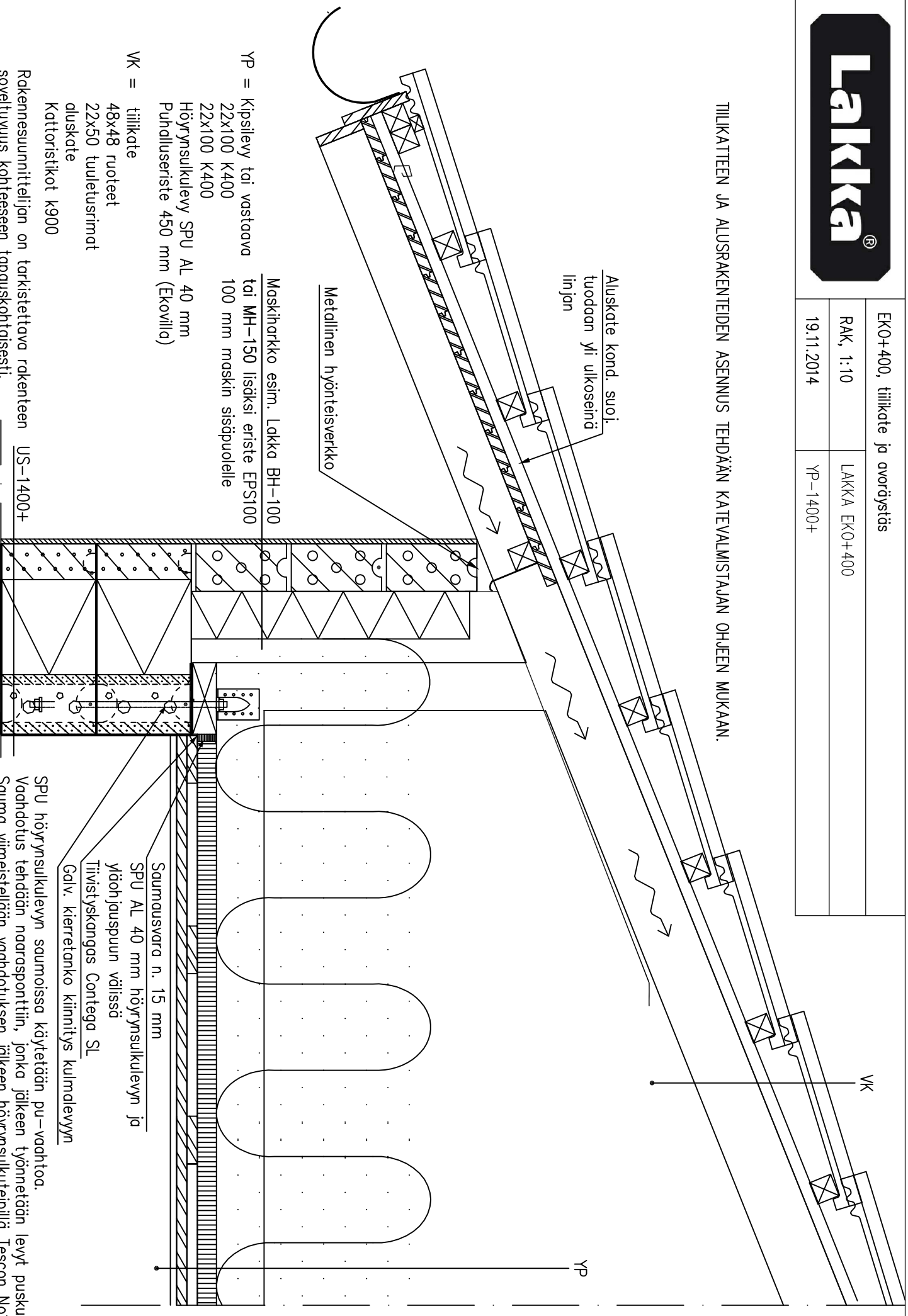


## YLÄPOHJAN RAKENNELEIKKAUKSET

## SISÄLLYSLUETTELO

YP-1400+	EKO+400, tiilikate ja avoräystäs
YP-2400+	EKO+400, peltikate ja avoräystäs
YP-3400+	EKO+400, Ontelolaattayläpohja, tiilikate ja avoräystäs
YP-4400+	EKO+400, tiilikate ja avopäätyräystäs
YP-5400+	EKO+400, peltikate ja avopäätyräystäs
YP-1400	EMH-400, tiilikate ja avoräystäs
YP-2400	EMH-400, peltikate ja avoräystäs
YP-3400	EMH-400, Ontelolaattayläpohja, tiilikate ja avoräystäs
YP-4400	EMH-400, tiilikate ja avopäätyräystäs
YP-5400	EMH-400, peltikate ja avopäätyräystäs
YP-1350	EKO-350, tiilikate ja umpiräystäs
YP-2350	EKO-350, tiilikate ja avoräystäs
YP-3350	EKO-350, Ontelolaattayläpohja, tiilikate ja umpiräystäs
YP-4350	EKO-350, tiilikate ja umpipäätyräystäs

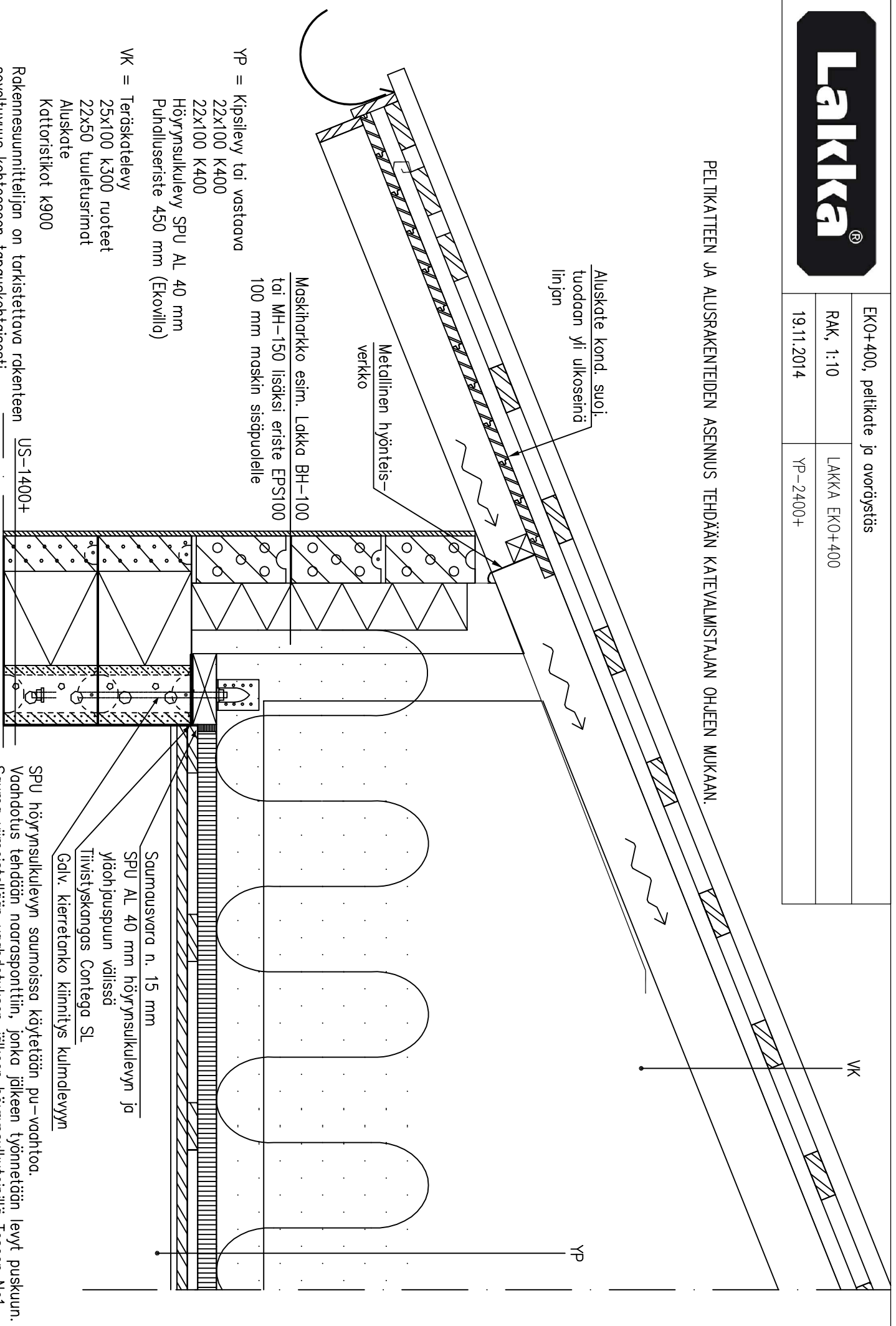
TIILIKATTEEN JA ALUSRAKENTEIDEN ASENNUS TEHDÄÄN KATEVALMISTAJAN OHJEEN MUKAAN.





EKO+400, peltikate ja avoröystäs	
RAK, 1:10	LAKKA EKO+400
19.11.2014	YP-2400+

PELTIKATTEEN JA ALUSRAKENTEIDEN ASENNUS TEHDÄÄN KATEVALMISTAJAN OHJEEN MUKAAN.





EKO+400, Ontelolattyaöpohja tiilikate ja avoräystäs

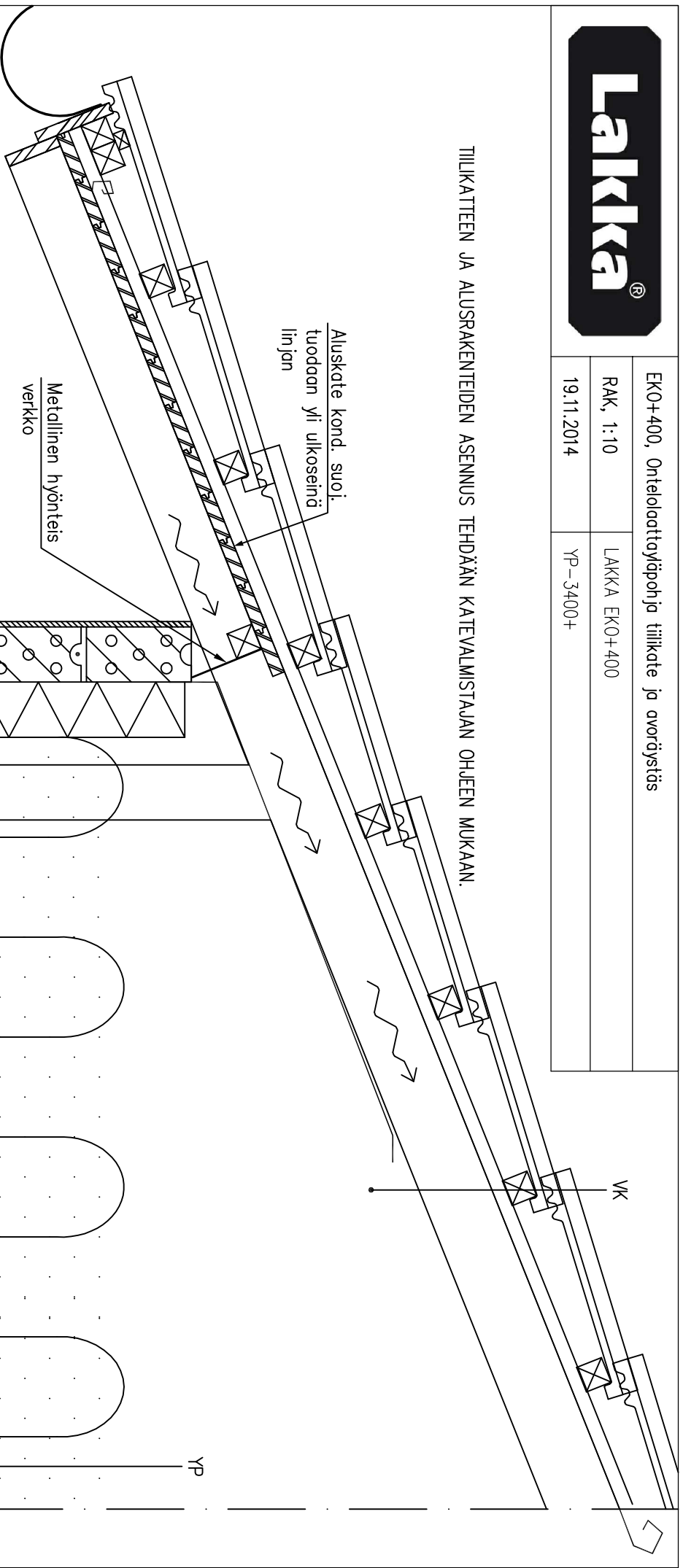
RAK, 1:10

LAKKA EKO+400

19.11.2014

YP-3400+

TIILIKATTEEN JA ALUSRAKENTEIDEN ASENNUS TEHDÄÄN KATEVALMISTAJAN OHJEEN MUKAAN.



YP = Tasoite  
Ontelolatta 200 mm 100 mm maskin sisäpuolelle  
(Höyrynsulkukalvo 0,20 mm SFS 4225 E teipattuna)  
Puhalluseriste 450 mm (Ekovilla)

Maskiharkko esim. Lakka BH-100  
tai MH-150 lisäksi eriste EPS100

VK = tiilikate  
48x48 ruoteet  
22x50 tuuletusrimat  
aluskate  
Kattoristikot k900

US-1400+

Rakennesuunnittelijan on tarkistettava rakenteen soveltuvuus kohteeseen tapauskohtaisesti.

# Lakka®

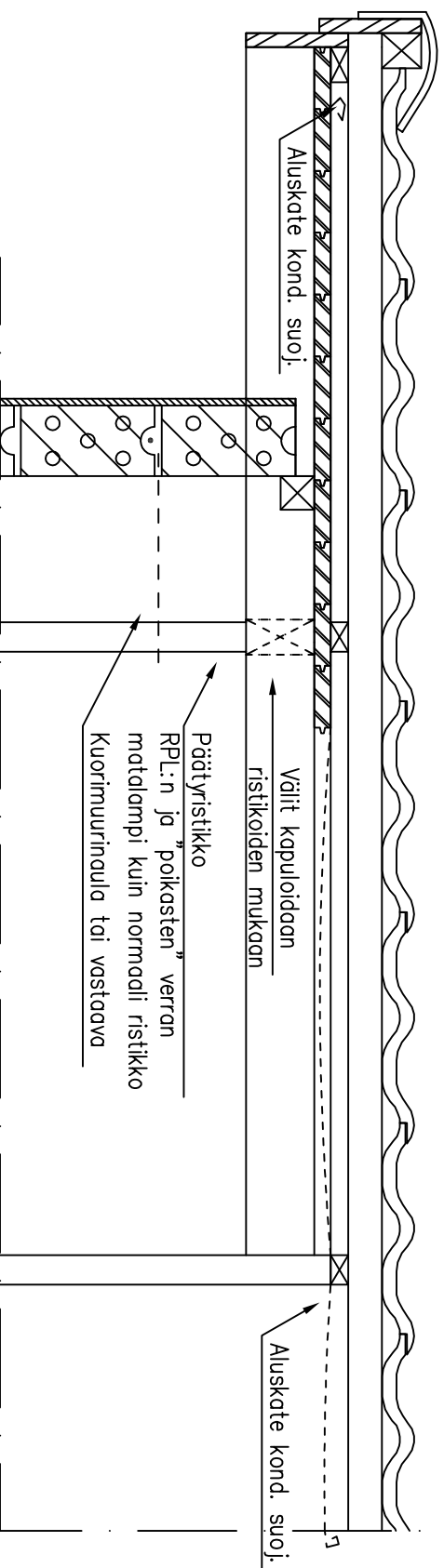
EKO+400, tiilikate ja avopäätyröystös

RAK, 1:10

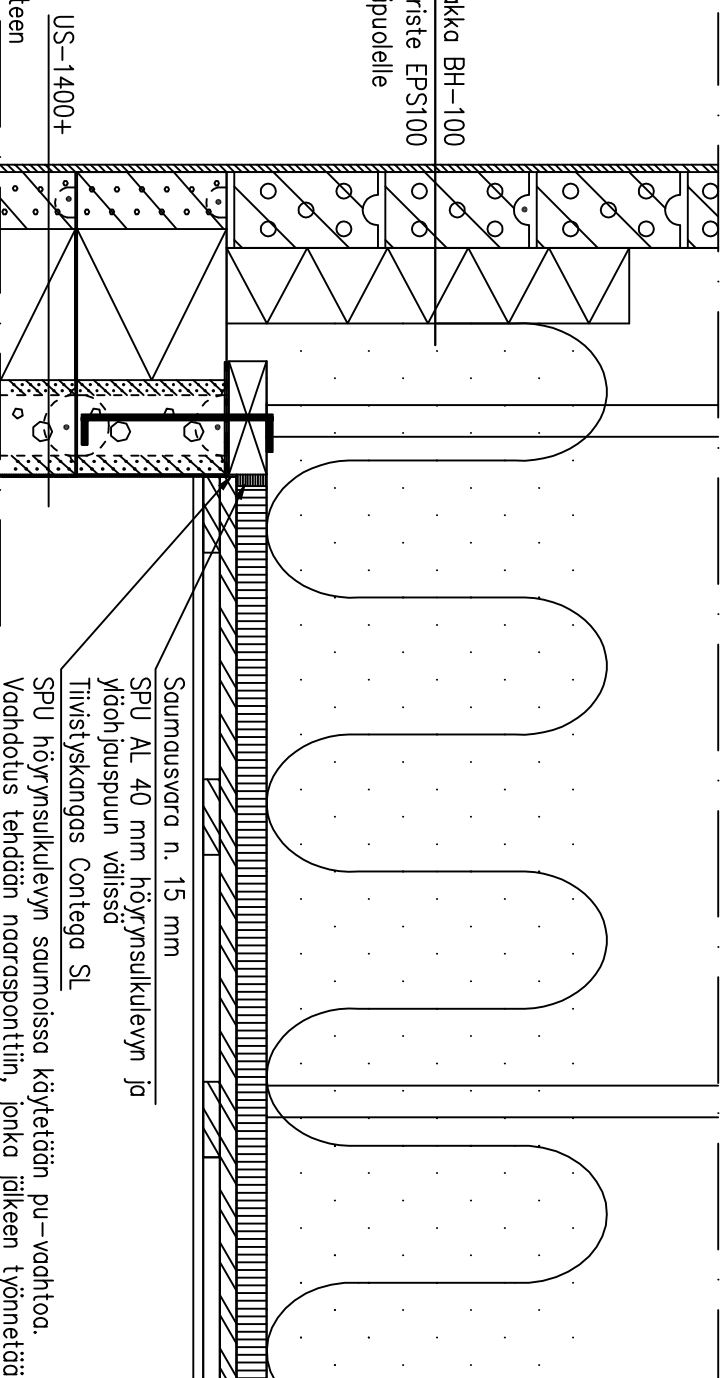
LAKKA EKO+400

19.11.2014

YP-4400+



Maskiharkko esim. Lakka BH-100  
tai MH-150 lisäksi eriste EPS100  
100 mm maskin sisäpuolelle



TIILIKATTEEN JA ALUSRAKENTEIDEN ASENNUS  
TEHDÄÄN KATTEVALMISTAJAN OHJEEN MUKAAN.  
Rakennesuunnittelijan on tarkistettava rakenteen  
soveltuvuus kohteeseen tapauskohtaisesti.

US-1400+

US-1400+

# Lakka®

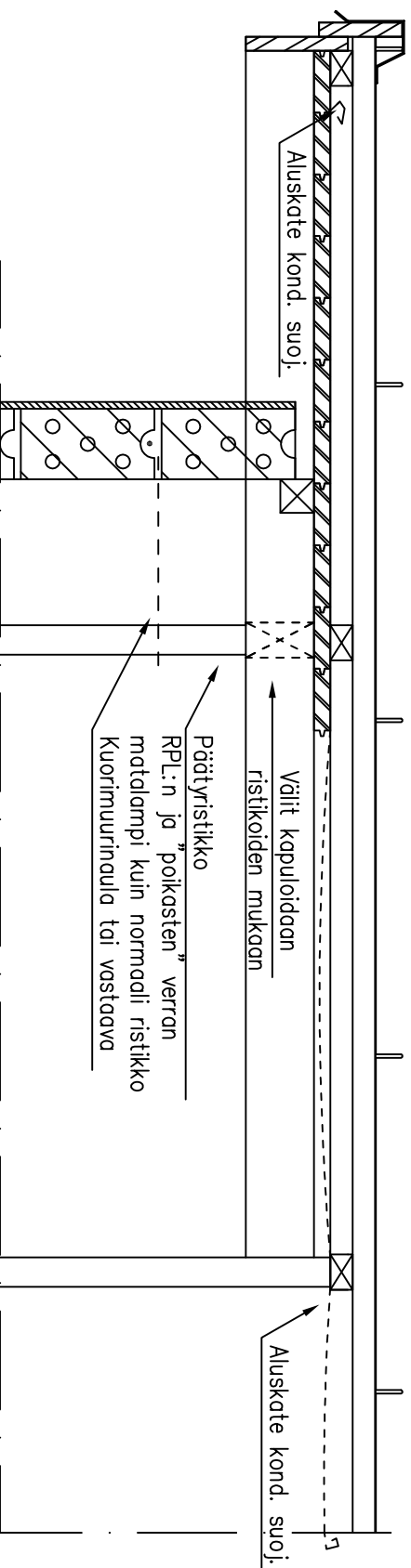
EKO+400, peltikate ja avopäätyöstäs

RAK, 1:10

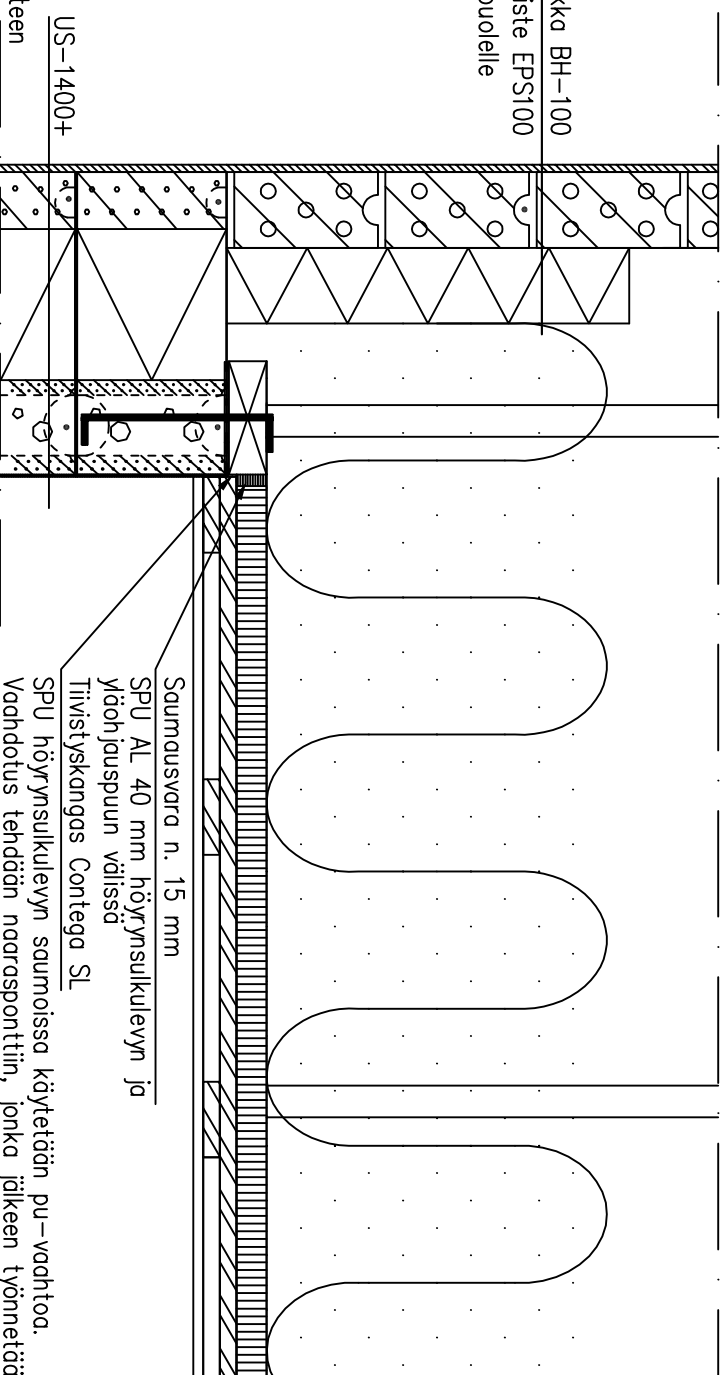
LAKKA EKO+400

19.11.2014

YP-5400+



Maskinharkko esim. Lakka BH-100  
tai MH-150 lisäksi eriste EPS100  
100 mm maskin sisäpuolelle



PELTIKATTEEN JA ALUSRAKENTEIDEN ASENNUS  
TEHDÄÄN KATTEVALMISTAJAN OHJEEN MUKAAN.  
Rakennesuunnittelijan on tarkistettava rakenteen  
soveltuvuus kohteeseen tapauskohtaisesti.

US-1400+

Saumausvara n. 15 mm  
SPU AL 40 mm höyrynsukulevyn ja  
yläohjauspuun välissä  
Tiivistyskangas Contega SL  
SPU höyrynsukulevyn saumoissa käytetään pu-vahttoa.  
Vaadottus tehdään naarasointiin, jonka jälkeen työnnetään levyt puskuun.  
Sauma viimeistellään vaadottuksen jälkeen höyrynsukulevyn päälle Tescon No1.



EMH-400, tiilikate ja avoräystäs

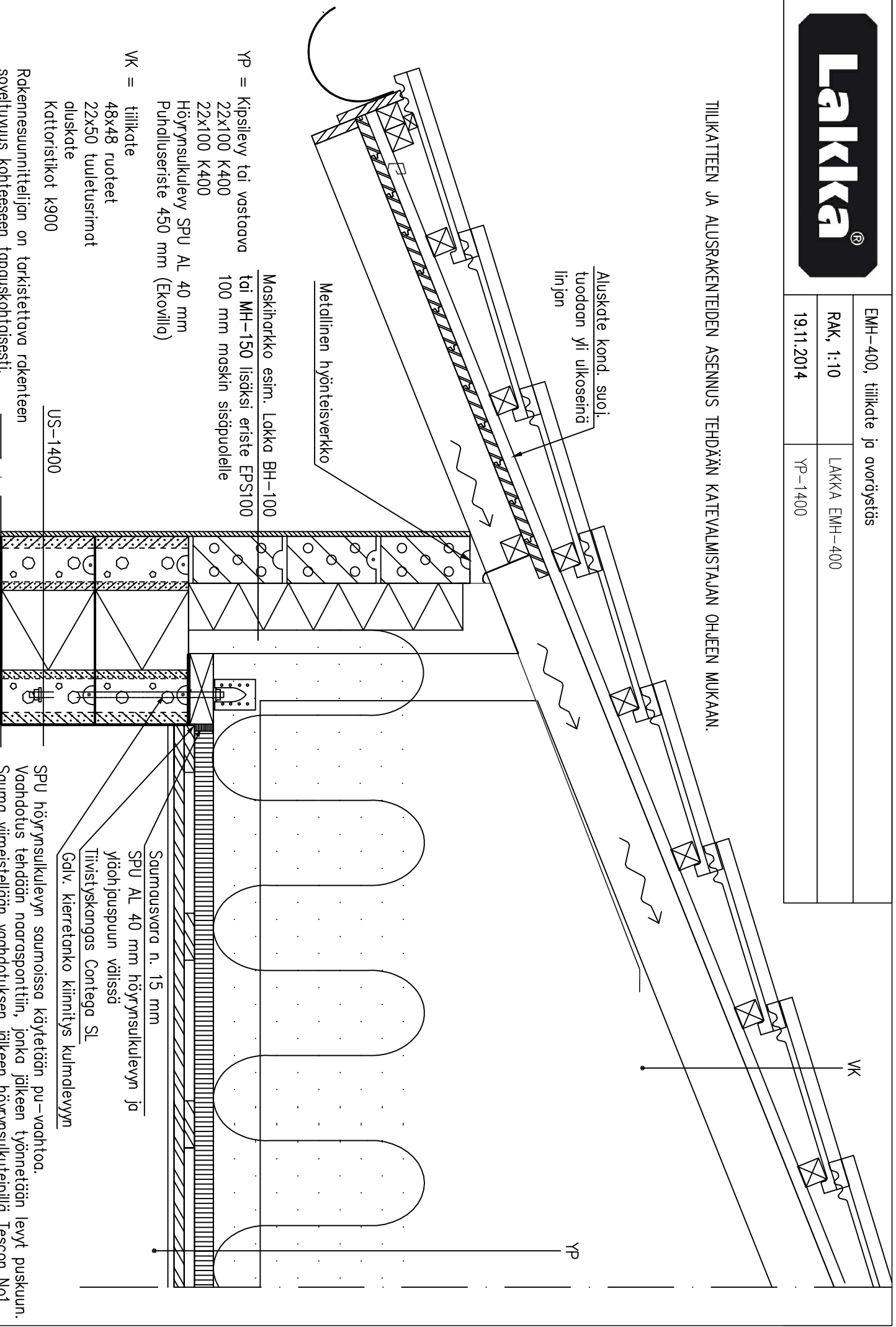
RAK, 1:10

LAKKA EMH-400

19.11.2014

YP-1400

TIILIKATTEEN JA ALUSRAKENTEIDEN ASENNUS TEHDÄÄN KATEVALMISTAJAN OHJEEN MUKAAN.



Metallinen höynteisverkko

Aluskate kond. suoj.  
tuodaan yli ulkoseinän  
linjan

YP = Kipsilevy tai vastaava  
22x100 K400  
22x100 K400

Höyrynsulkulevy SPU AL 40 mm  
Puhalluseriste 450 mm (Ekovilla)

VK = tiilikate  
48x48 ruoteet  
22x50 tuuletusrimat  
aluskate  
Kattoristikot K900

Rakennesuunnittelijan on tarkistettava rakenteen  
soveltuvuus kohteeseen tapauskohtaisesti.

US-1400

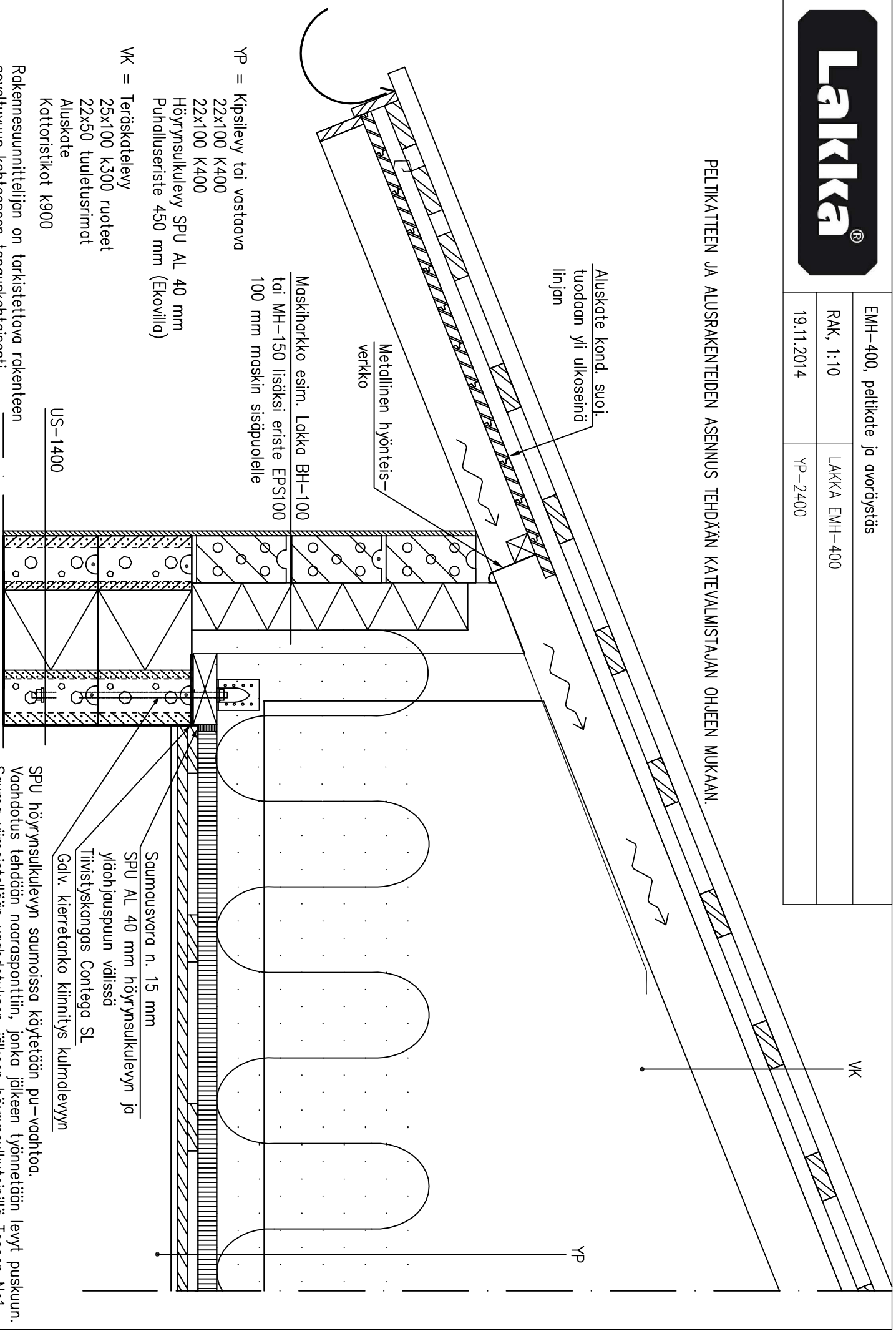
Saumausvara n. 15 mm  
SPU AL 40 mm höyrynsulkulevyn ja  
yläohjauksuun välissä  
Tiivistyskangas Contega SL  
Galv. kierretanko kiinnitys kulmolevyn

SPU höyrynsulkulevyn saumoissa käytetään pu-vaahtoa.  
Vaahdotus tehdään naarasporttiin, jonka jälkeen työnnetään levyt puskuun.  
Sauma viimeistellään vaahdotuksen jälkeen höyrynsulkuteipillä Tescon No1.



EMH-400, peltikate ja avoräystäs	
RAK, 1:10	LAKKA EMH-400
19.11.2014	YP-2400

PELTIKATTEEN JA ALUSRAKENTEIDEN ASENNUS TEHDÄÄN KATEVALMISTAJAN OHJEEN MUKAAN.



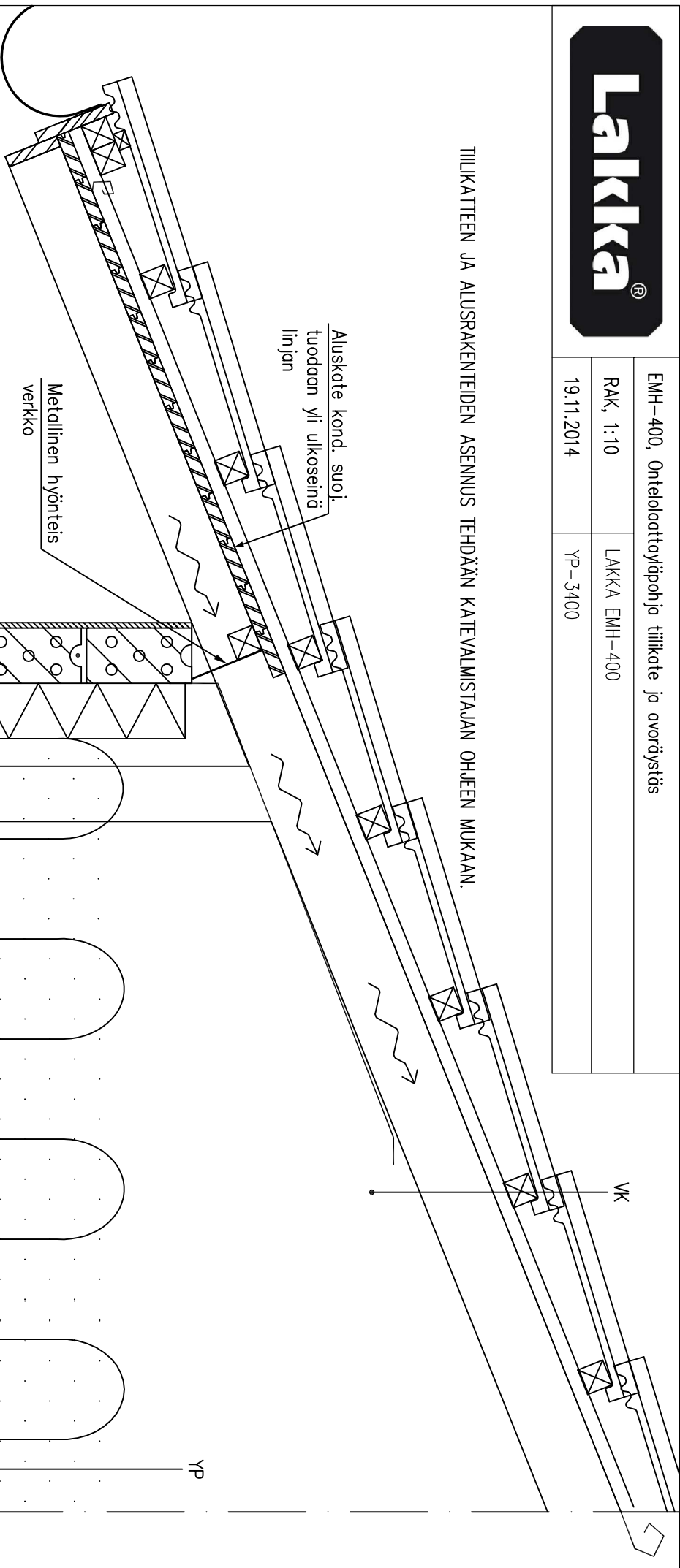
Rakennesuunnittelijan on tarkistettava rakenteen soveltuvuus kohteeseen tapauskohtaisesti.





EMH-400, Ontelolattajäpohja tiilikate ja avoräystäs	
RAK, 1:10	LAKKA EMH-400
19.11.2014	YP-3400

TIILIKATTEEN JA ALUSRAKENTEIDEN ASENNUS TEHDÄÄN KATEVALMISTAJAN OHJEEN MUKAAN.



Maskiharkko esim. Lakka BH-100 tai MH-150 lisäksi eriste EPS100

YP = Tasoite  
Ontelolatta 200 mm 100 mm maskin sisäpuolelle  
(Höyrynsulkukalvo 0,20 mm SFS 4225 E teipattuna)  
Puhalluseriste 450 mm (Ekovilla)

VK = tiilikate  
48x48 ruoteet  
22x50 tuuletusrimat  
aluskate  
kattoristikot k900

Työmaalla halkaistu  
EMH-400 + irtoeriste 70 mm

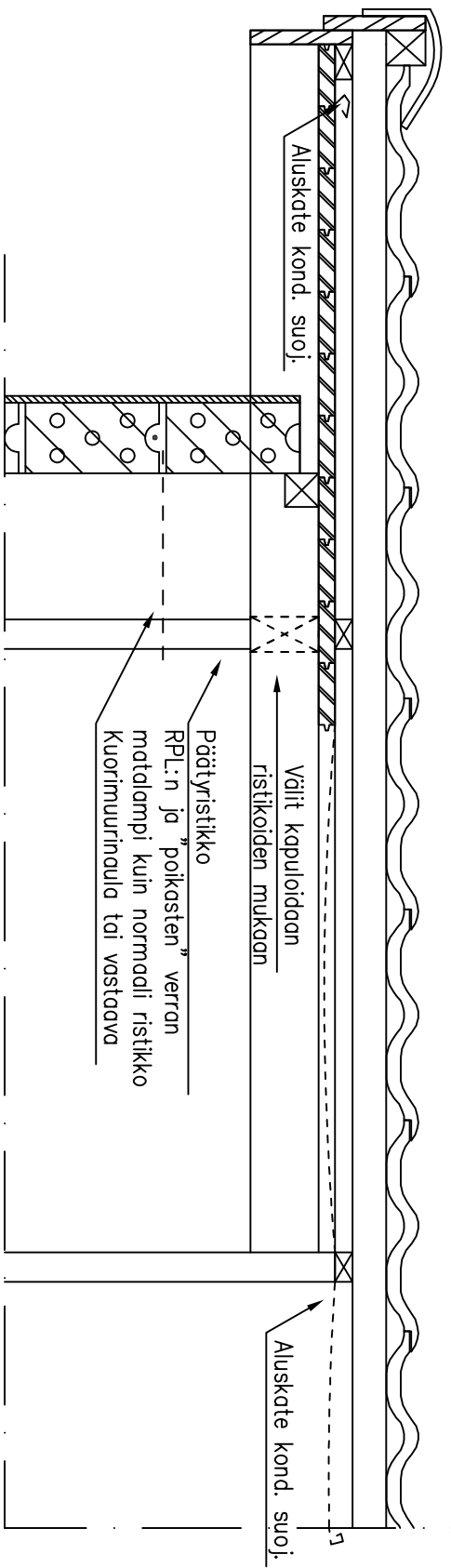
US-1400

Rakennesuunnittelijan on tarkistettava rakenteen soveltuvuus kohteeseen tapauskohtaisesti.

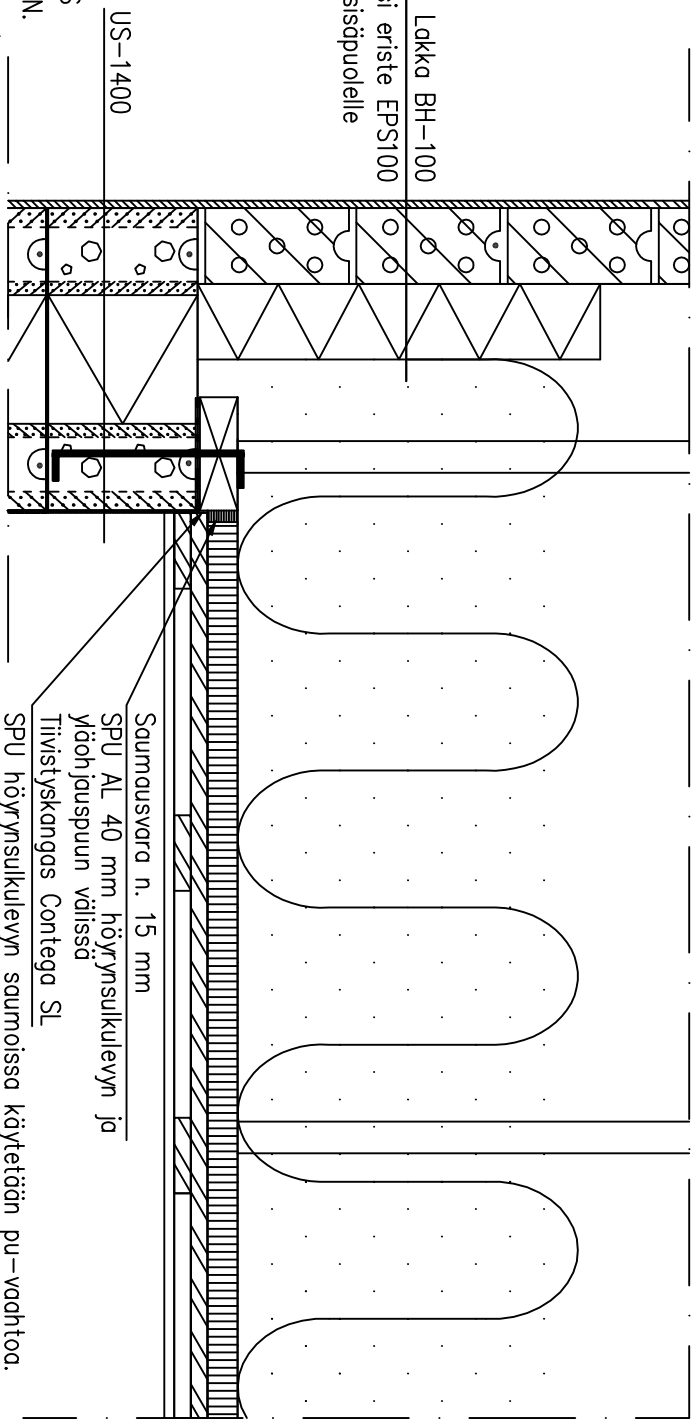
Korokepalat ja elastinen kittaus



EMH-400, tiilikate ja avopöytätyöstys	
RAK, 1:10	LAKKA EMH-400
19.11.2014	YP-4400



Maskiharkko esim. Lakka BH-100  
tai MH-150 lisäksi eriste EPS100  
100 mm maskin sisäpuolelle



TIILIKATTEEN JA ALUSRAKENTEIDEN ASENNUS  
TEHDÄÄN KAITEVALMISTAJAN OHJEEN MUKAAN.  
Rakennesuunnittelijan on tarkistettava rakenteen  
soveltuvuus kohteeseen tapauskohtaisesti.

Saumausvara n. 15 mm  
SPU AL 40 mm höyrynsukulevyn ja  
yläohjauspuun välissä  
Tiivistyskangas Contega SL  
SPU höyrynsukulevyn saumoissa käytetään pu-vahttoa.  
Vahdotus tehdään naarasointiin, jonka jälkeen työnnetään levyt puskuun.  
Sauma viimeistellään vahdotuksen jälkeen höyrynsukuleipillä Tescon No1.

# Lakka®

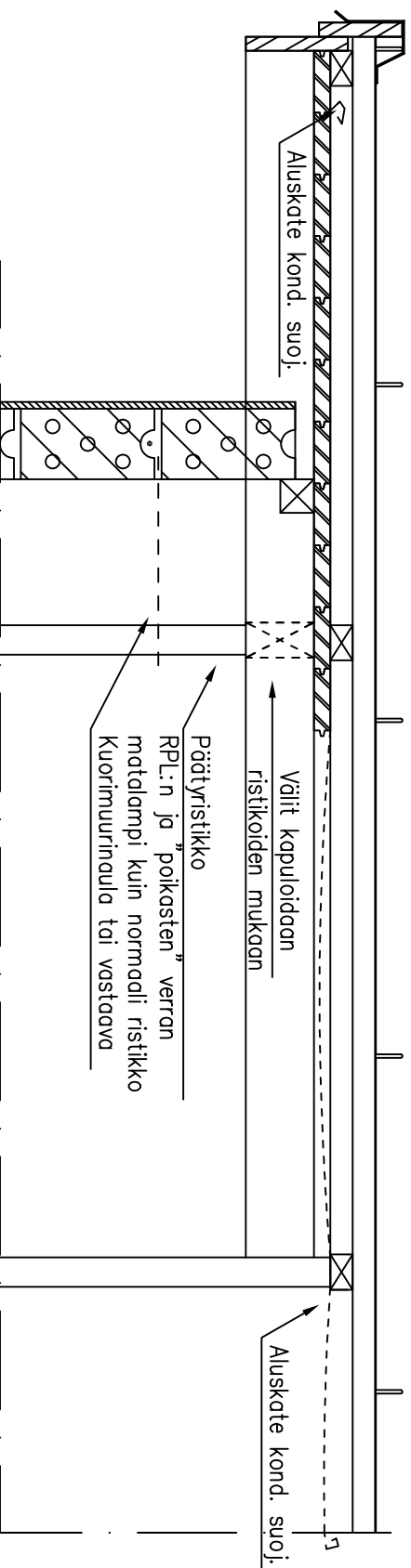
EMH-400, peltikate ja avopäätyröystäs

RAK, 1:10

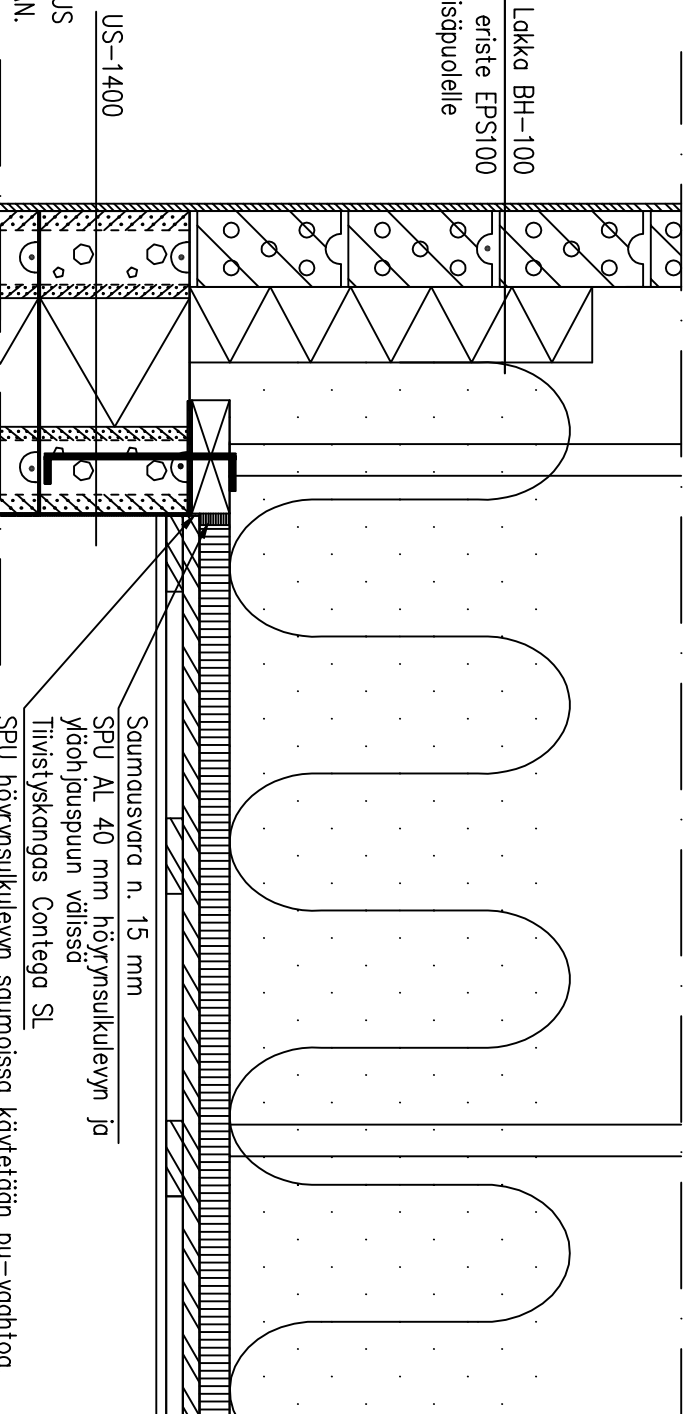
LAKKA EMH-400

19.11.2014

YP-5400



Maskinharkko esim. Lakka BH-100  
tai MH-150 lisäksi eriste EPS100  
100 mm maskin sisäpuolelle



PELTIKATTEEN JA ALUSRAKENTEIDEN ASENNUS  
TEHDÄÄN KATTEVALMISTAJAN OHJEEN MUKAAN.  
Rakennesuunnittelijan on tarkistettava rakenteen  
soveltuvuus kohteeseen tapauskohtaisesti.



EKO-350, tiilikate ja umpiräystä

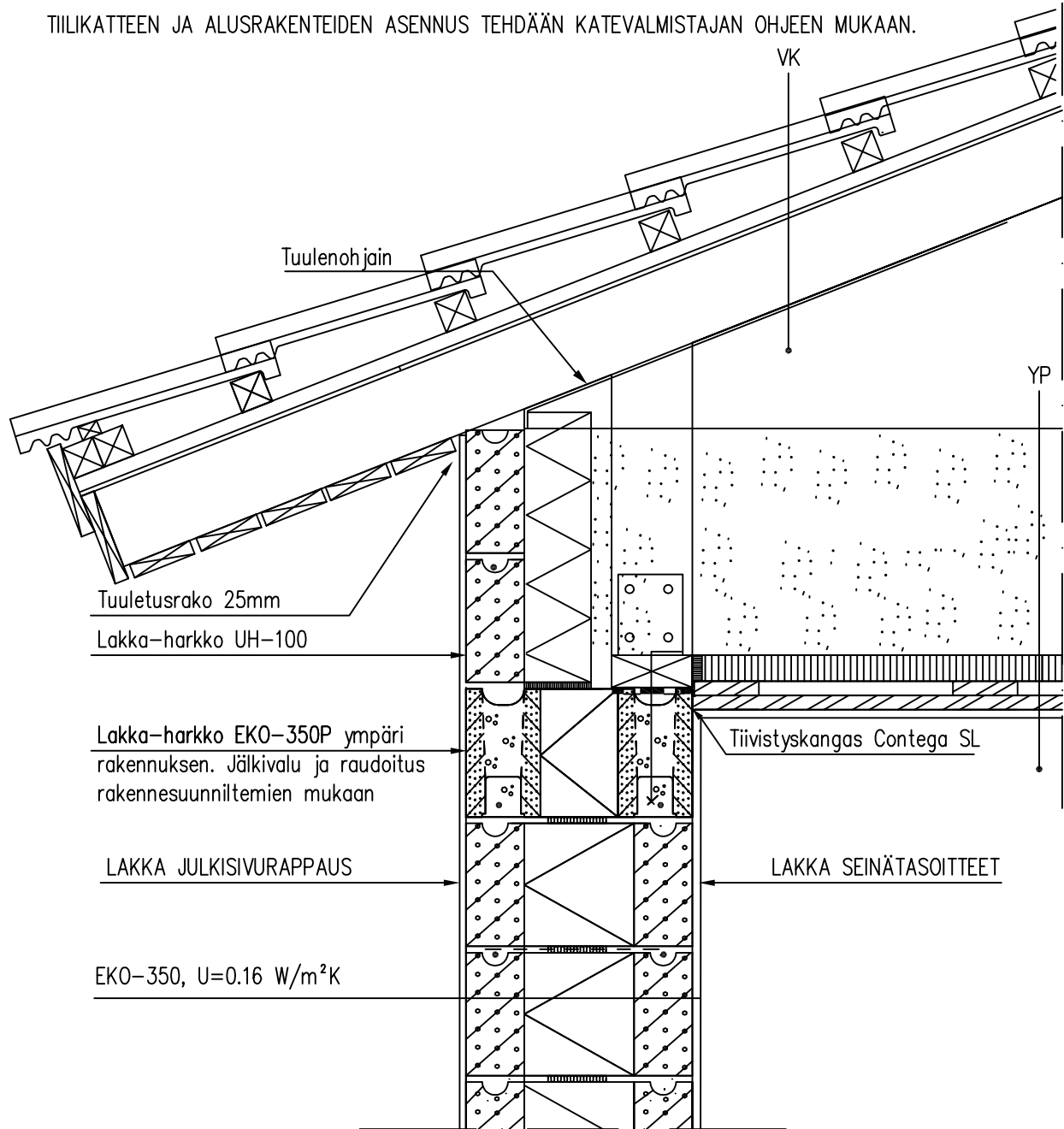
RAK, 1:10

LAKKA EKO-350

19.11.2014

YP-1350

TIILIKATTEEN JA ALUSRAKENTEIDEN ASENNUS TEHDÄÄN KATEVALMISTAJAN OHJEEN MUKAAN.



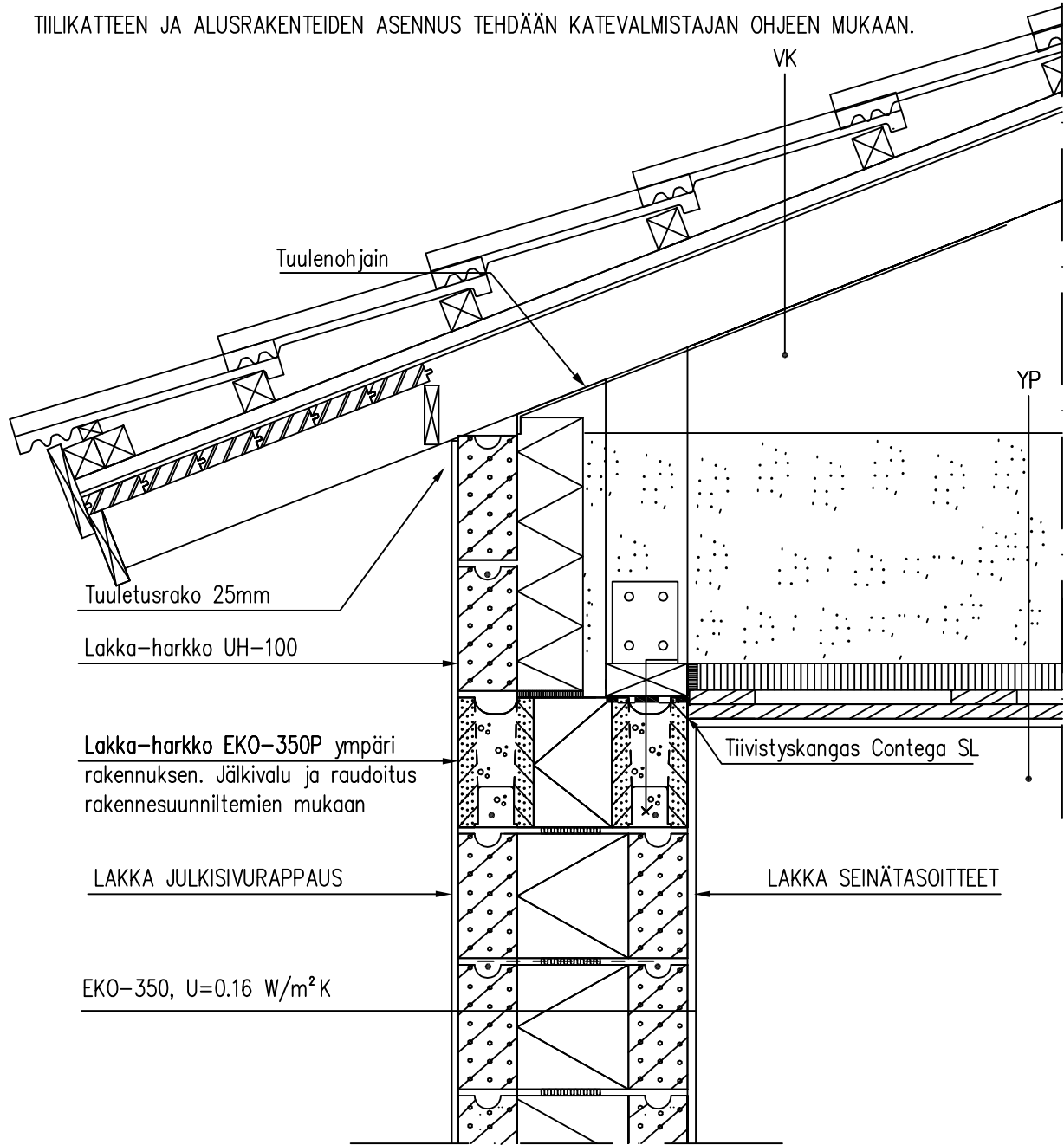
YP = Kipsilevy tai vastaava  
22x100 K400  
22x100 K400  
Höyrnsulkulevy SPU AL 40 mm  
Puhalluseriste 450 mm (Ekovilla)

VK = tiilikate  
48x48 ruoteet  
22x50 tuuletusrimat  
alusgate  
Kattoristikot k900

SPU höyrnsulkulevyn saumoissa käytetään pu-vahtoa.  
Vaahdotus tehdään naarasponttiin, jonka jälkeen työnnetään levyt puskuun.  
Sauma viimeistellään vaahdotuksen jälkeen höyrnsulkuteipillä Tescon No1.

Yläpohjaleikkaus ohjeellinen, rakennemallin soveltuvuuden kohteeseen tarkistaa rakennesuunnittelija.

TIILIKATTEEN JA ALUSRAKENTEIDEN ASENNUS TEHDÄÄN KATEVALMISTAJAN OHJEEN MUKAAN.

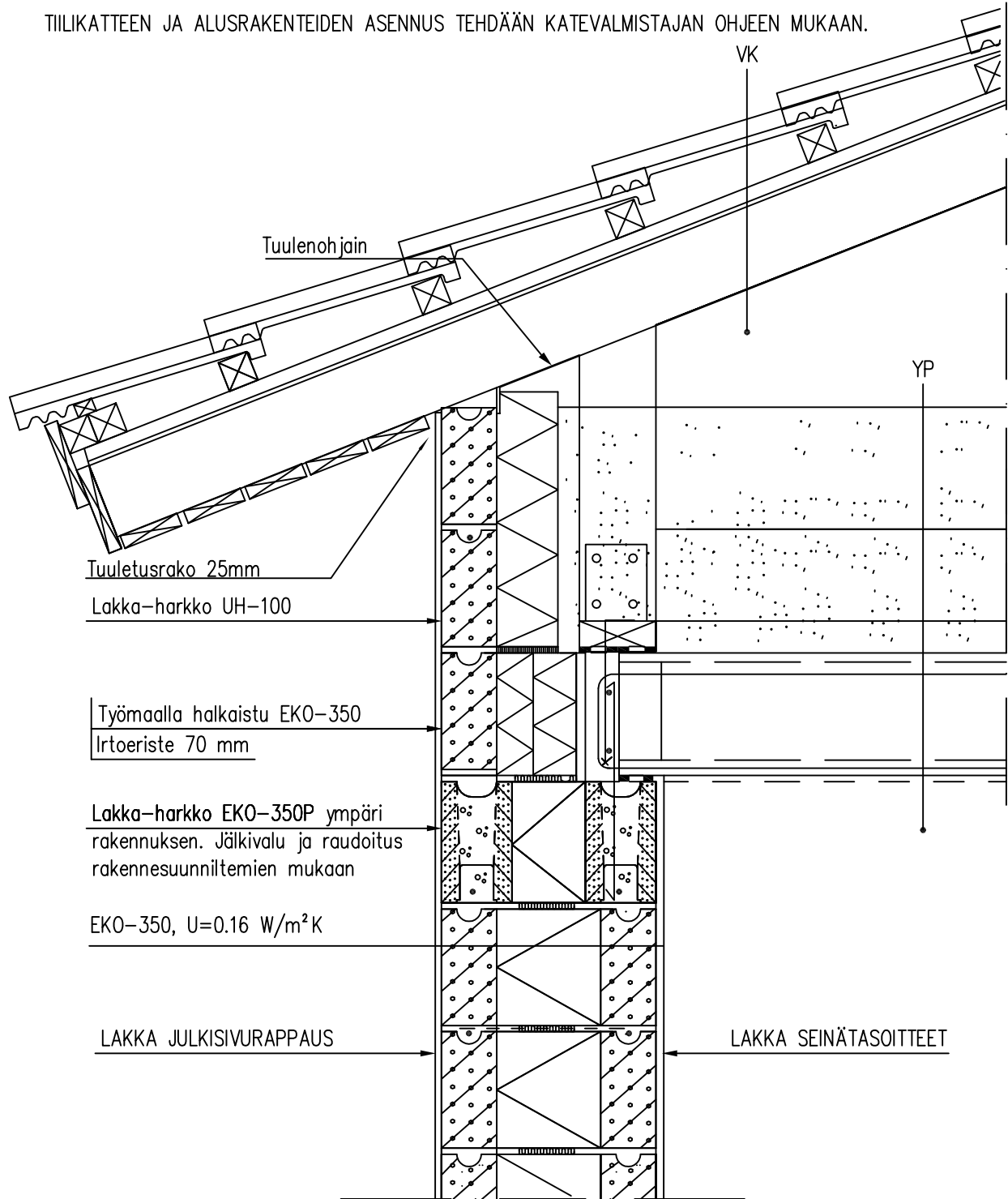


YP = Kipsilevy tai vastaava  
 22x100 K400  
 22x100 K400  
 Höyrnsulkulevy SPU AL 40 mm  
 Puhalluseriste 450 mm (Ekovilla)

VK = tiilikate  
 48x48 ruoteet  
 22x50 tuuletusrimat  
 aluskate  
 Kattoristikot k900

SPU höyrnsulkulevyn saumoissa käytetään pu-vahtoa.  
 Vaahdotus tehdään naarasponttiin, jonka jälkeen työnnetään levyt puskuun.  
 Sauma viimeistellään vaahdotuksen jälkeen höyrnsulkuteipillä Tescon No1.

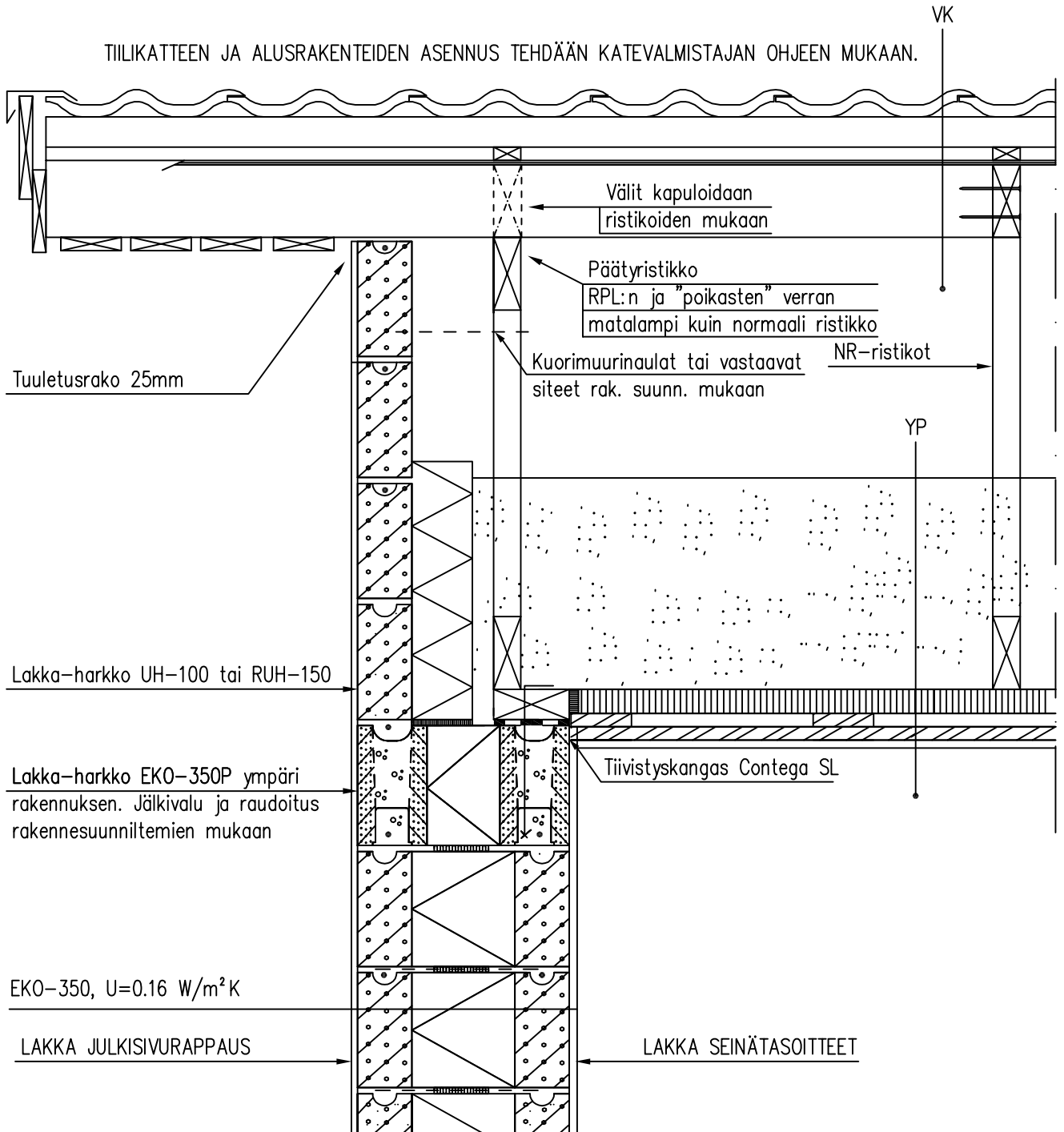
TIILIKATTEEN JA ALUSRAKENTEIDEN ASENNUS TEHDÄÄN KATEVALMISTAJAN OHJEEN MUKAAN.



YP = Tasoite  
 Ontelolaatta 200 mm  
 (Höyrynsulkukalvo 0,20 mm SFS 4225 E teipattuna)  
 Puhalluseriste 450 mm (Ekovilla)

VK = tiilikate  
 48x48 ruoteet  
 22x50 tuuletusrimat  
 aluskate  
 Kattoristikot k900

TIILIKATTEEN JA ALUSRAKENTEIDEN ASENNUS TEHDÄÄN KATEVALMISTAJAN OHJEEN MUKAAN.



YP = Kipsilevy tai vastaava  
 22x100 K400  
 22x100 K400  
 Höyrynsulkulevy SPU AL 40 mm  
 Puhalluseriste 450 mm (Ekovilla)

VK = tiilikate  
 48x48 ruoteet  
 22x50 tuuletusrimat  
 aluskate  
 Kattoristikot k900

SPU höyrynsulkulevyn saumoissa käytetään pu-vaahtoa.  
 Vaahdotus tehdään naarasponttiin, jonka jälkeen työnnetään levyt puskuun.  
 Sauma viimeistellään vaahdotuksen jälkeen höyrynsulkuteipillä Tescon No1.

Yläpohjaleikkaus ohjeellinen, rakennemallin soveltuvuuden kohteeseen tarkistaa rakennesuunnittelija.